

Le grand baromètre des Finances : Résultats et analyses

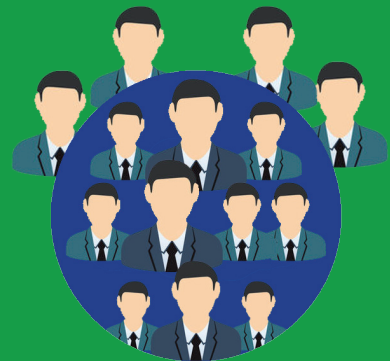
SE Logistique

Effectif

Évolution de l'effectif de votre service : **Diminution pour 60 %**

Évolution nécessaire pour pouvoir
remplir de manière optimale
l'ensemble de vos missions :

Augmentation de 28 %



Conditions et charge de travail

Évolution de vos conditions de travail au cours des cinq dernières années :

Elles se sont (fortement) dégradées : **47 %**

Évolution de votre charge de travail :

Elle a (fortement) augmenté : **66 %**

Votre charge de travail actuelle vous permet-elle
de remplir l'ensemble de vos missions de manière
optimale ?

NON

50 %



Stress

Évolution du niveau de stress au cours des cinq dernières années :

Augmentation pour **72 %**



Selon vous,

le niveau de stress a augmenté
de **19 %** en cinq ans !

Prestations de votre service d'encadrement

Évolution des prestations réalisées par votre service d'encadrement :

Elles se sont (fortement) dégradées : **53 %**



Formation



L'offre de formations au SPF Finances est-elle suffisante ?

NON

63 %

Cette offre de formation est-elle adaptée à vos besoins ?

NON

81 %



Jours de formations techniques en 2018 : **1,5 jour** en moyenne

Vous et votre employeur



Des perspectives de carrière au sein du SPF Finances ?

NON

82 %



Au cours des cinq dernières années, avez-vous déjà envisagé de quitter le SPF Finances ?

OUI

38 %

14 % des agents envisagent de quitter le SPF Finances dans un avenir proche alors qu'ils ne sont pas en âge d'être pensionnés.



Vous et votre service d'encadrement

Au cours des cinq dernières années, avez-vous déjà envisagé de changer de service d'encadrement ?

OUI

58 %

Et dans un avenir proche ?

OUI

47 %

Avez-vous le sentiment d'être soutenu par le « haut management » de votre service d'encadrement ?

NON

82 %

Alors que vous êtes **52 %** à vous sentir soutenus par votre hiérarchie directe.



Votre bulletin

Conditions de travail

5,8/10



Qualité des formations techniques

5,2/10



Perspectives d'évolution de carrière

4,1/10



Quantité de formations techniques

4,5/10



Stratégie menée au sein de votre service d'encadrement

3,8/10



Méthodes de travail

4,1/10



Respect du haut management à l'égard du personnel

4/10

