

# Le grand baromètre des Finances : Résultats et analyses

## Autres Services d'Encadrement

Reprend entre autres les services du Président, Budget et Contrôle de la gestion, Prestation de services multicanaux (PSMC), Service des créances alimentaires, Services autonomes (conciliation fiscale, ruling)...

Le nombre de réponses reçues pour ces services n'est malheureusement pas suffisant pour les traiter individuellement.

### Effectif

Évolution de l'effectif de votre service : **Diminution pour 34 %**

Évolution nécessaire pour pouvoir  
remplir de manière optimale  
l'ensemble de vos missions :

**Augmentation de 16 %**



### Conditions et charge de travail

Évolution de vos conditions de travail au cours des cinq dernières années :

Elles se sont (fortement) dégradées : **52 %**

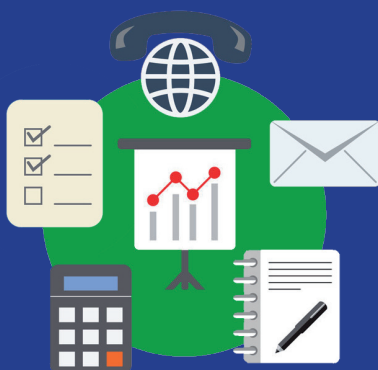
Évolution de votre charge de travail :

Elle a (fortement) augmenté : **76 %**

Votre charge de travail actuelle vous permet-elle  
de remplir l'ensemble de vos missions de manière  
optimale ?

**NON**

**61 %**



## Stress

Évolution du niveau de stress au cours des cinq dernières années :

Augmentation pour **62 %**



Selon vous,

le niveau de stress a augmenté  
de **28 %** en cinq ans !

## Prestations de votre service d'encadrement

Évolution des prestations réalisées par votre service d'encadrement :

Elles se sont (fortement)  
dégradées : **35 %**





## Formation



L'offre de formations au SPF Finances est-elle suffisante ?

**NON**

**66 %**

Cette offre de formation est-elle adaptée à vos besoins ?

**NON**

**69 %**



Jours de formations techniques en 2018 : **2,4 jours** en moyenne

## Vous et votre employeur



Des perspectives de carrière au sein du SPF Finances ?

**NON**

**64 %**



Au cours des cinq dernières années, avez-vous déjà envisagé de quitter le SPF Finances ?

**OUI**

**52 %**

**31 %** des agents envisagent de quitter le SPF Finances dans un avenir proche alors qu'ils ne sont pas en âge d'être pensionnés.



## Vous et votre service d'encadrement

Au cours des cinq dernières années, avez-vous déjà envisagé de changer de service d'encadrement ?

**OUI**

**59 %**

Et dans un avenir proche ?

**OUI**

**36 %**

Avez-vous le sentiment d'être soutenu par le « haut management » de votre service d'encadrement ?

**NON**

**71 %**

Alors que vous êtes **62 %** à vous sentir soutenus par votre hiérarchie directe.



## Votre bulletin

Conditions  
de travail

6,1/10



Qualité des  
formations  
techniques

4,7/10



Perspectives  
d'évolution de  
carrière

4,1/10



Quantité de  
formations  
techniques

4/10



Stratégie  
menée au sein  
de votre service  
d'encadrement

4,4/10



Méthodes de  
travail

4,7/10



Respect  
du haut  
management  
à l'égard du  
personnel

4,7/10

