

# Le grand baromètre des Finances : Résultats et analyses

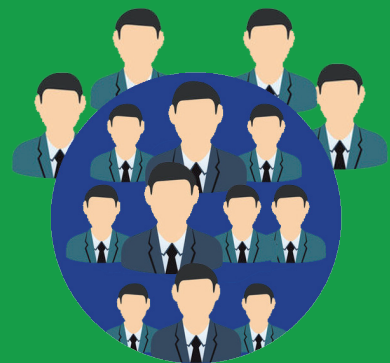
## AG Fiscalité

### Effectif

Évolution de l'effectif de votre service : **Diminution pour 77 %**

Évolution nécessaire pour pouvoir  
remplir de manière optimale  
l'ensemble de vos missions :

**Augmentation de 39 %**



### Conditions et charge de travail

Évolution de vos conditions de travail au cours des cinq dernières années :

Elles se sont (fortement) dégradées : **60 %**

Évolution de votre charge de travail :

Elle a (fortement) augmenté : **77 %**

Votre charge de travail actuelle vous permet-elle  
de remplir l'ensemble de vos missions de manière  
optimale ?

**NON**

**70 %**



## Stress

Évolution du niveau de stress au cours des cinq dernières années :

Augmentation pour **76 %**



Selon vous,

le niveau de stress a augmenté  
de **40 %** en cinq ans !

## Prestations de votre administration générale

Évolution des prestations réalisées par votre administration générale :

Elles se sont (fortement)  
dégradées : **71 %**





## Formation



L'offre de formations au SPF Finances est-elle suffisante ?

**NON**

**75 %**

Cette offre de formation est-elle adaptée à vos besoins ?

**NON**

**80 %**



Jours de formations techniques en 2018 : **4,2 jours** en moyenne

## Vous et votre employeur



Des perspectives de carrière au sein du SPF Finances ?

**NON**

**68 %**



Au cours des cinq dernières années, avez-vous déjà envisagé de quitter le SPF Finances ?

**OUI**

**38 %**

**20 %** des agents envisagent de quitter le SPF Finances dans un avenir proche alors qu'ils ne sont pas en âge d'être pensionnés.



## Vous et votre administration générale

Au cours des cinq dernières années, avez-vous déjà envisagé de changer d'administration générale ?

**OUI**

**41 %**

Et dans un avenir proche ?

**OUI**

**24 %**

Avez-vous le sentiment d'être soutenu par le « haut management » de votre administration générale ?

**NON**

**93 %**

Alors que vous êtes **61 %** à vous sentir soutenus par votre hiérarchie directe.

## Lutte contre la fraude fiscale

Évolution de la lutte contre la fraude fiscale

Elle s'est (fortement) dégradée : **84 %**



Pertinence des dossiers qui vous ont été soumis via une sélection centrale et informatique :

**4,5/10**

Cette pertinence régresse : elle était de **5,5/10** il y a cinq ans.

Le pourcentage de dossiers qui devraient être sélectionnés centralement et informatiquement :

**50 %**

## Votre bulletin

Conditions  
de travail

**5,7/10**



Qualité des  
formations  
techniques

**5,1/10**



Qualité de la lutte  
contre la fraude  
fiscale

**3,3/10**



Quantité de  
formations  
techniques

**4,2/10**



Perspectives  
d'évolution de  
carrière

**4,1/10**



Méthodes de  
travail

**3,7/10**



Stratégie  
menée au  
sein de votre  
administration  
générale

**3,6/10**



Respect  
du haut  
management  
à l'égard du  
personnel

**3,1/10**

